

LB0582

動作確認チェックシート

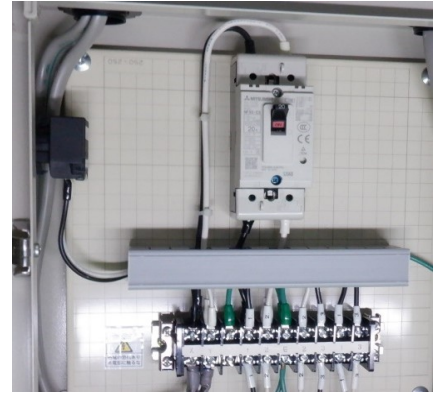
検査日	2022年10月6日	(機械の仕様・規格を記入する。)			
商品名	ドラフトチャンバー	電源電圧	AC100V	照明	蛍光灯32w 2灯
型式	SA-5SO-180S	周波数	50/60Hz		
メーカー名	協立製作所	外寸	W1800 D700 H2450		
年式	2014年	間口寸法	W1800		

チェック項目	主な確認内容	チェック(○×)
1 外観	筐体・キャスター・継手・スイッチ等に著しいキズ・破損・動作不良はないか。	○
2 起動動作	POWER ON時に異常(異音・異臭・漏電・暴走・アラーム表示等)はないか。	○
3 SW設定	SWの機能は正常か。	○
4 保管・出荷準備	水抜き・ビス締め・清掃・入庫元に関するシール等を取り除く。	-
5 確認シール	動作確認済シールを貼る	○

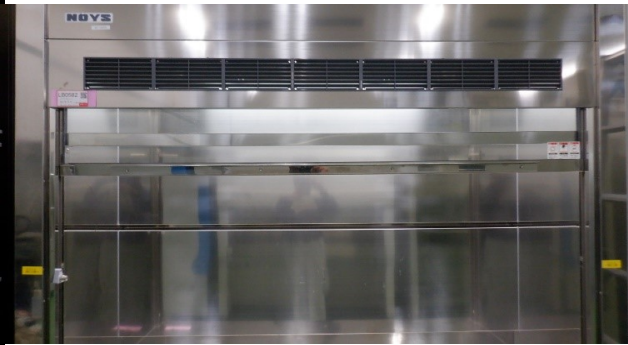
備考(動作確認内容・不具合内容等) 機器の仕様・規格を満たす事を確認する。

<確認結果>

- ①照明点灯OK
- ②コンセント 4か所 OK



電源BOX(20A)



照明点灯



ダクト部 口径約Φ250mm

取扱説明書(無)

修理・改造履歴

年月日	修理・改造記録	作業者

動作(OK) 作業工数[1.0H]		(備考欄コメント)	[責任者]
検査担当者[中野]			中野
ユーザー名【	】出荷日	年 月 日	